

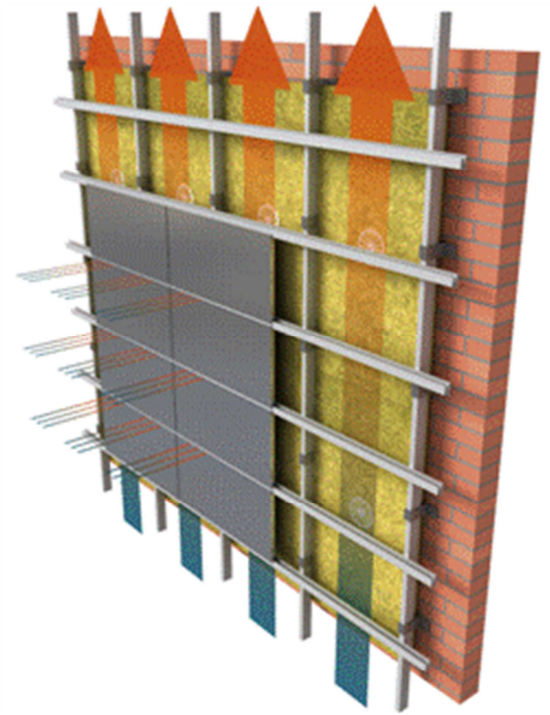
## FACHADAS VENTILADAS

Se trata de un sistema de aislamiento continuo. Esta compuesto por una hoja interior que se aísla con un material aislante por su cara exterior. Sobre esta se ancla una subestructura metálica generalmente de acero galvanizado o aluminio. A continuación, mediante un sistema de anclajes, se instala una hoja exterior de manera que queda una cámara de aire de unos centímetros entre las dos hojas.

La cámara de aire i el aislamiento aseguran un control adecuado de las fluctuaciones térmicas de manera que en periodos de calor se consigue menor absorción de éste y en periodos fríos se consigue menor dispersión del calor interior. Esto proporciona un considerable ahorro energético.

Los productos aislante que utilizamos cumplen con el actual Catálogo de Elementos Constructivos del CTE, que asegura que los materiales van a cumplir con tres objetivos primordiales:

- Una mejora en la eficiencia energética del edificio y una disminución de los puentes térmicos
- Un mejor confort acústico
- Asegurar la seguridad de las personas en caso de incendio



-Rockwool-

Se suelen utilizar lanas minerales por ser materiales flexibles, muy ligeros, con alto nivel de protección y aislamiento térmico, acústico y contra el fuego. Este producto natural está compuesto básicamente de arena silíceo para la lana de vidrio, y con roca basáltica para la lana de roca.